

**Fecha última actualización:**  
(En blanco)  
Semana: 36

## Comportamiento epidemiológico de las Agresiones y Contactos con Animales Potencialmente Transmisores de Rabia en el departamento de Antioquia



Año

2025

Semana

Selección múltiple

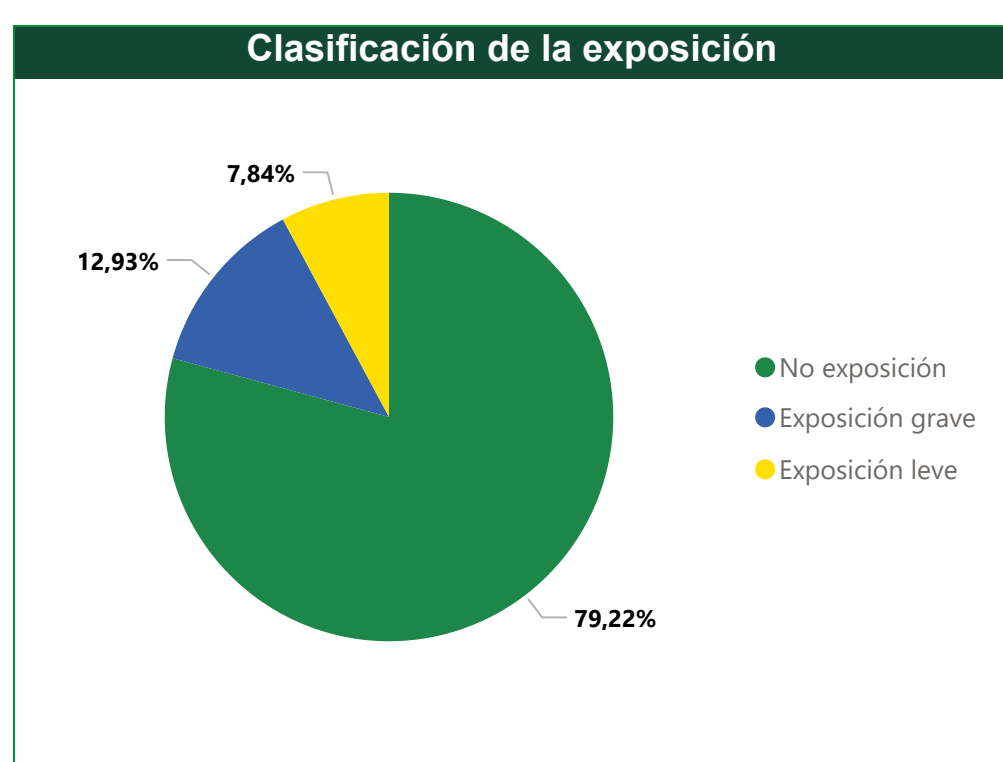
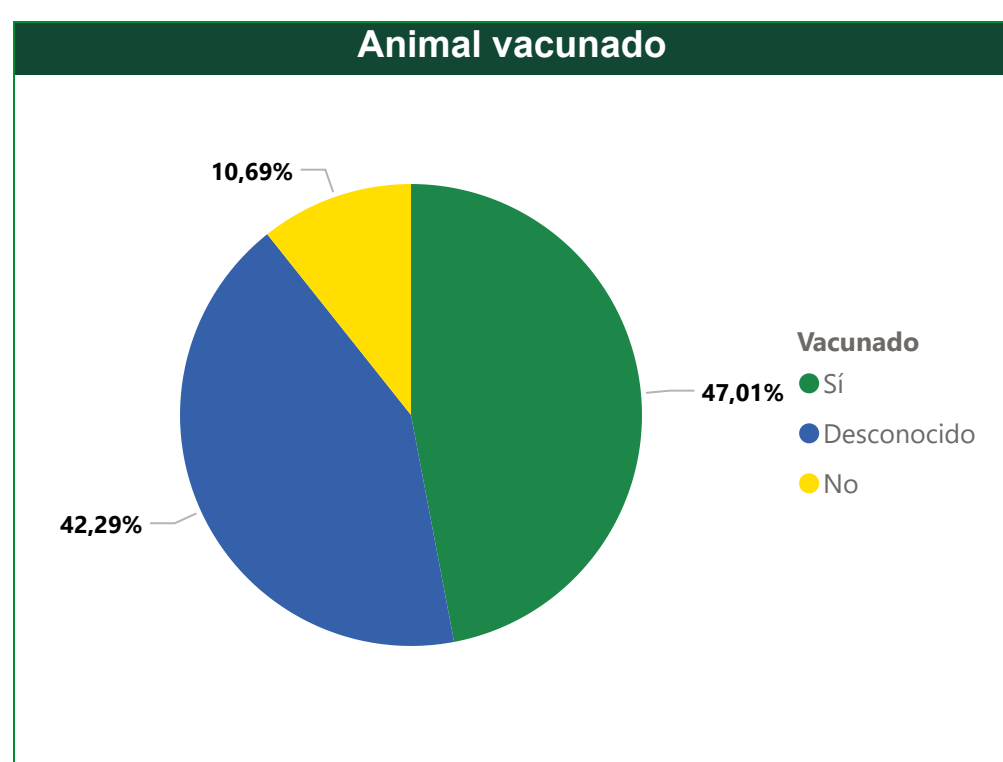
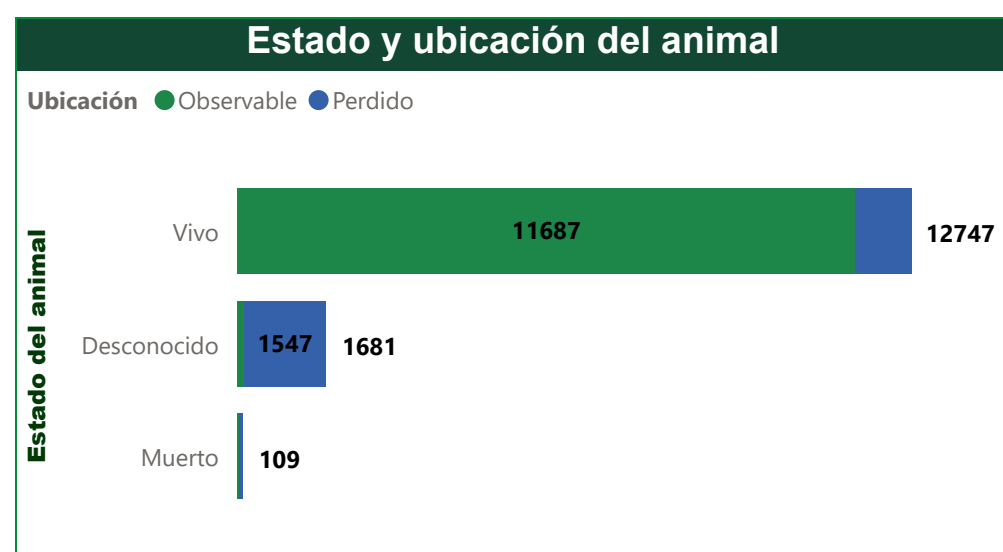
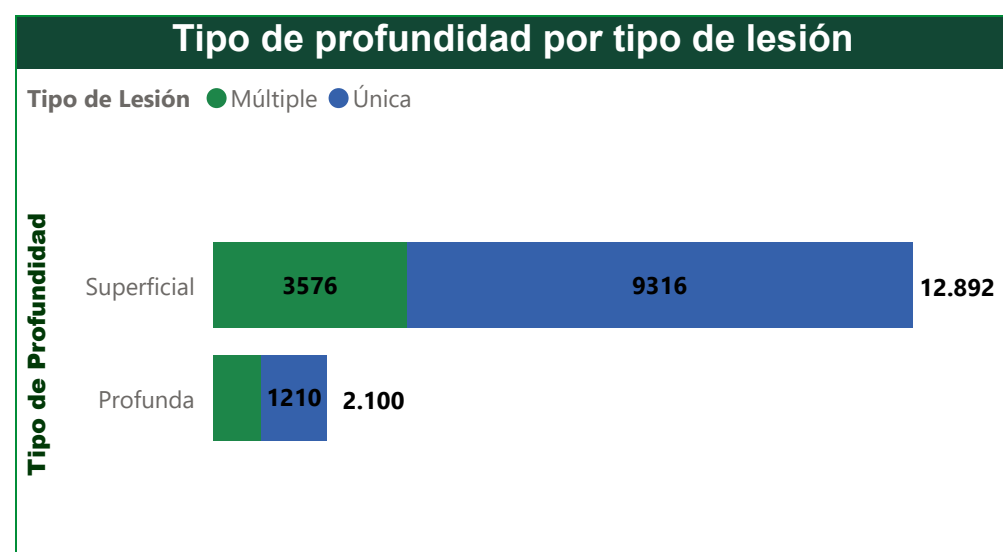
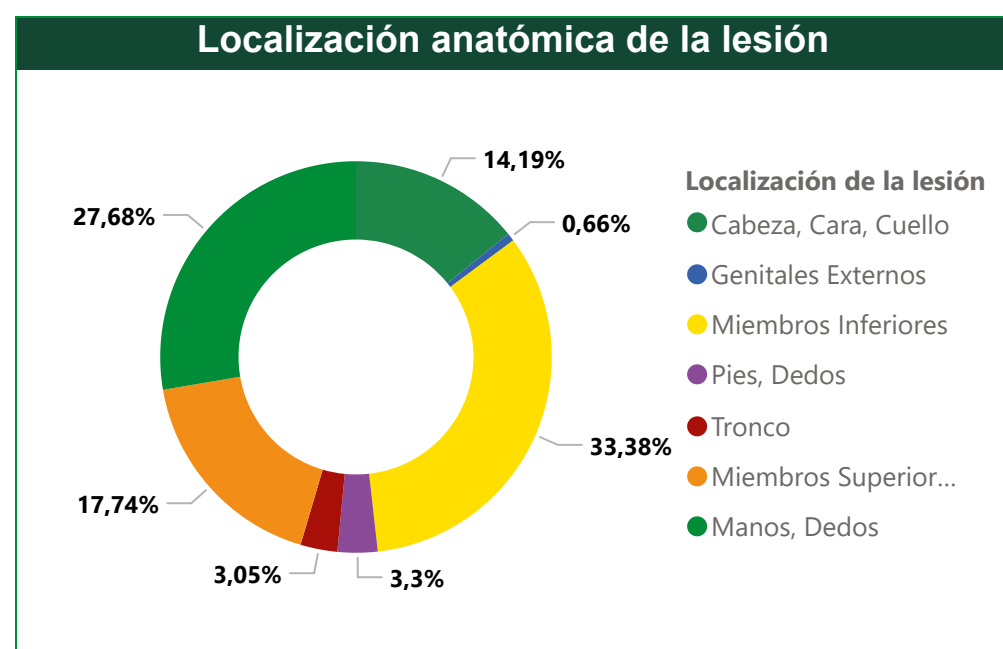
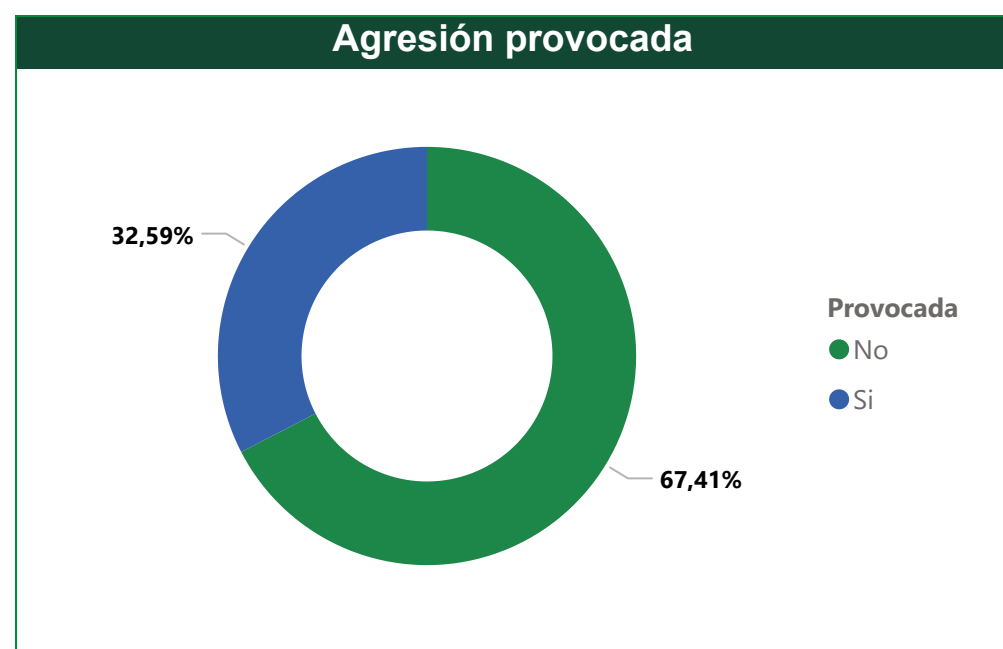
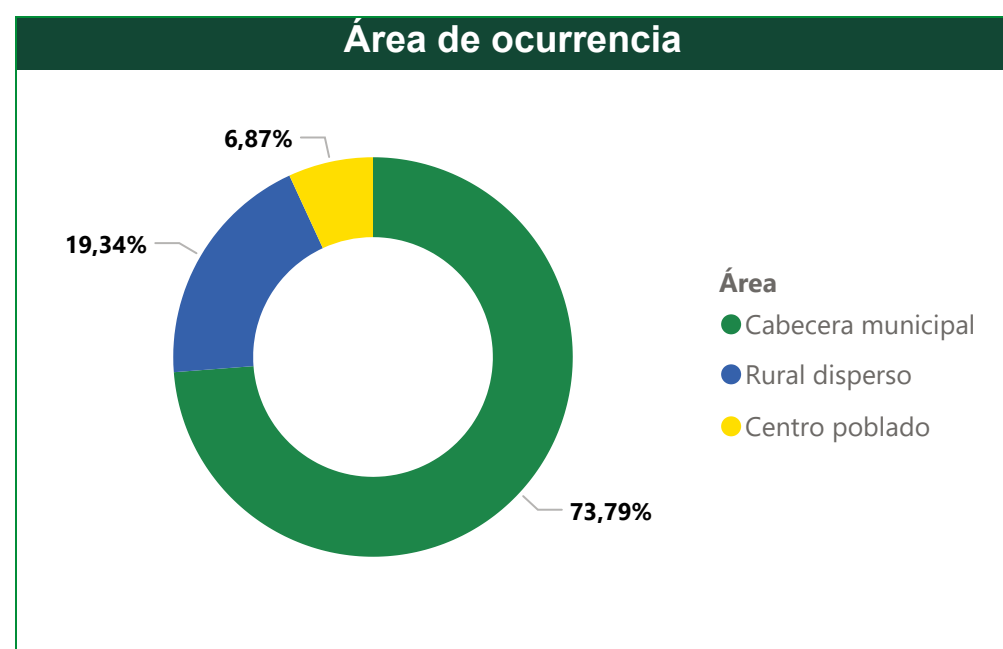
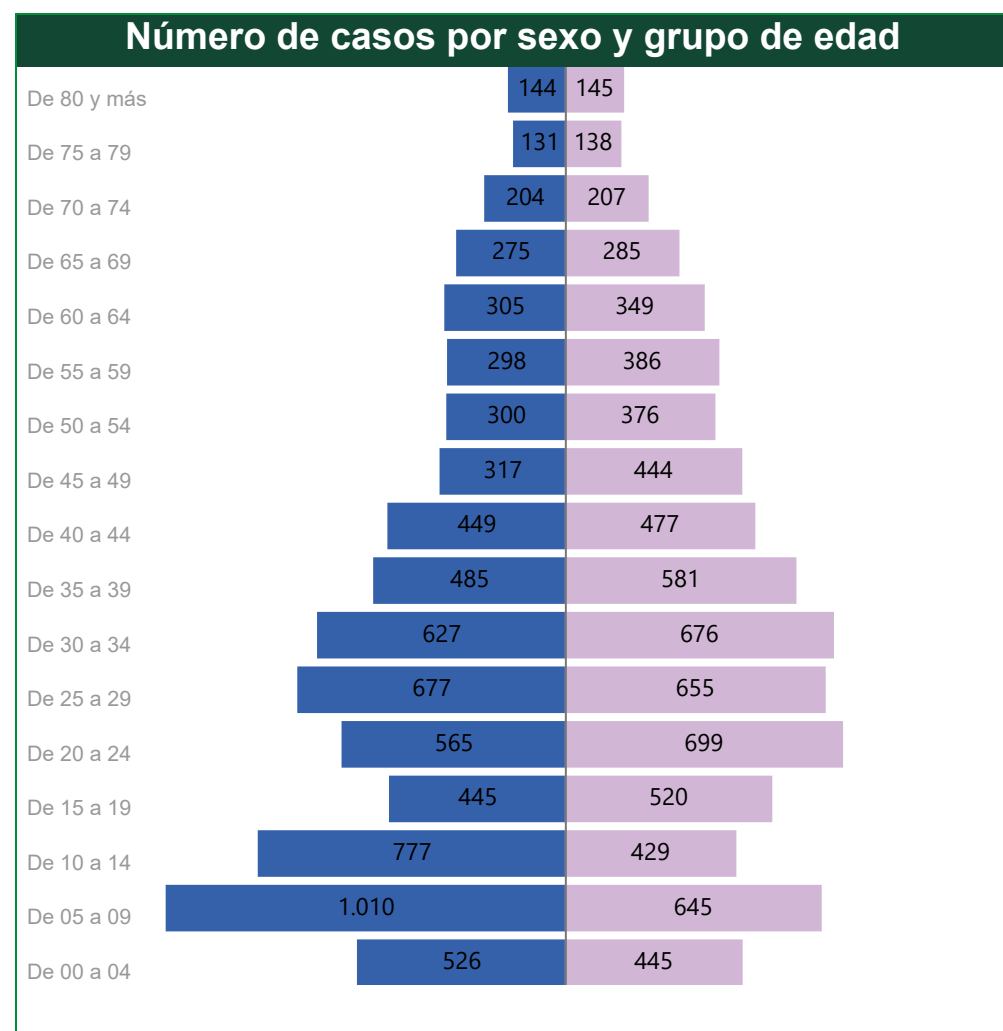
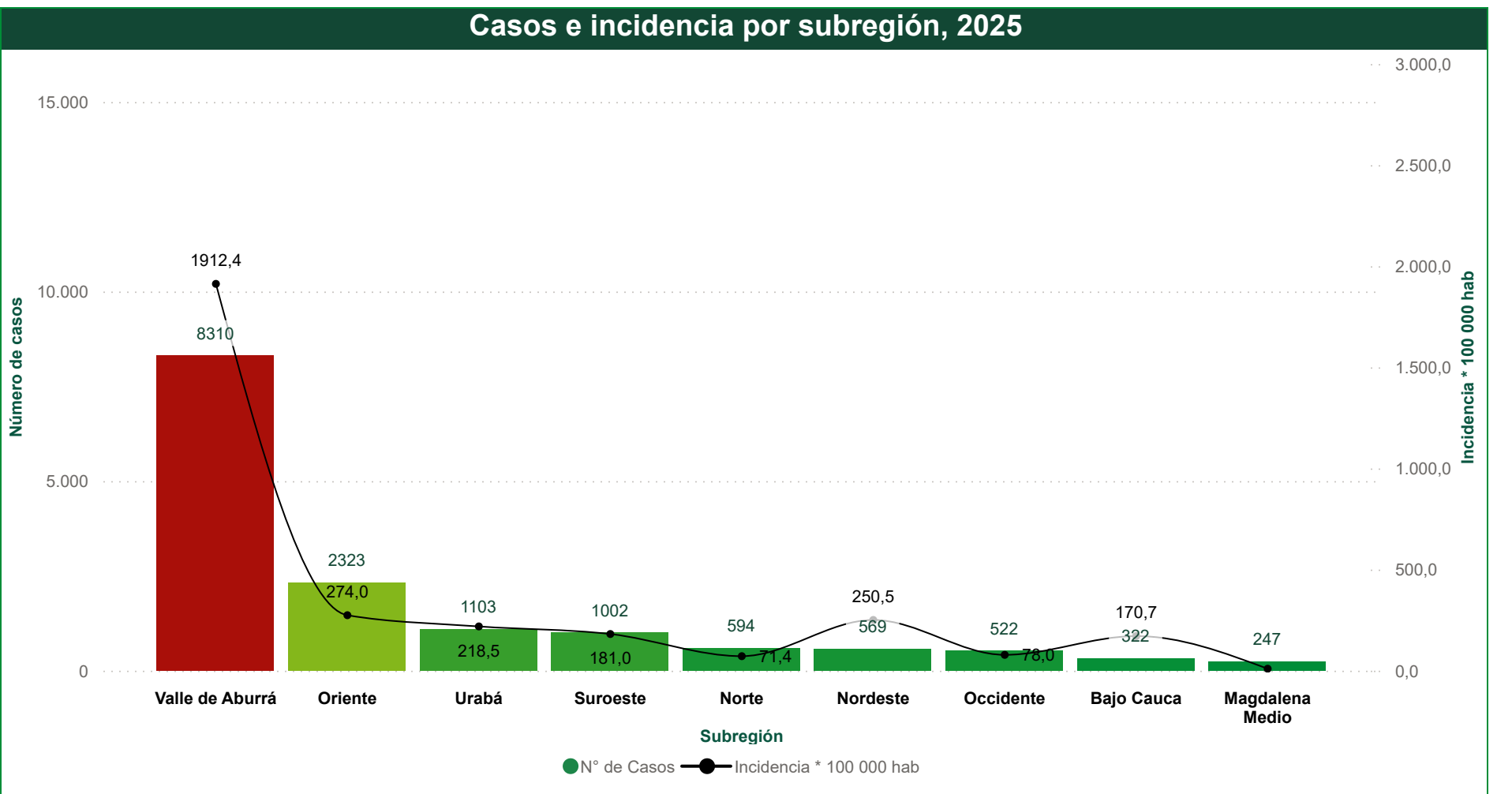
Subregión

Todas

Municipio

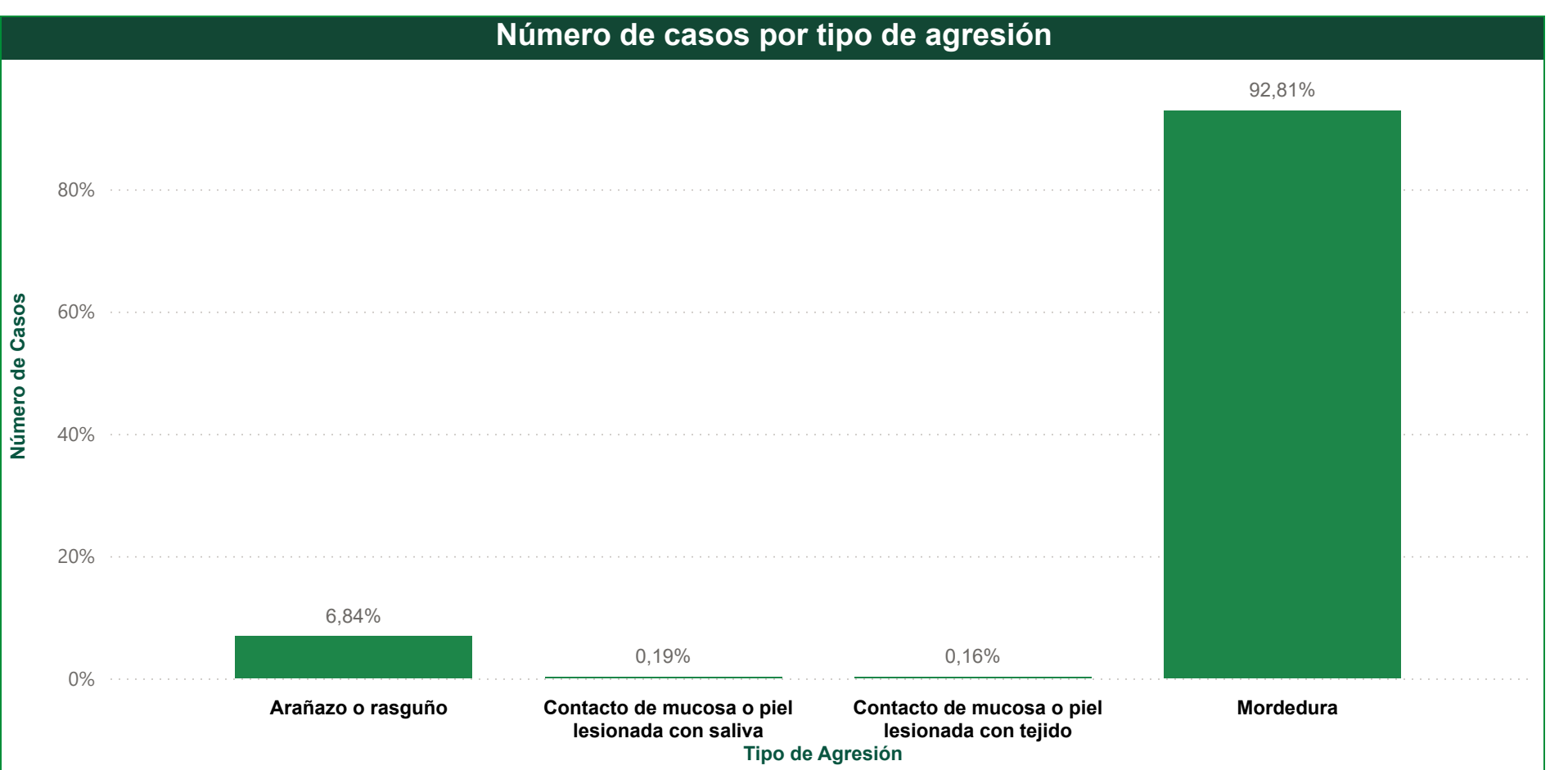
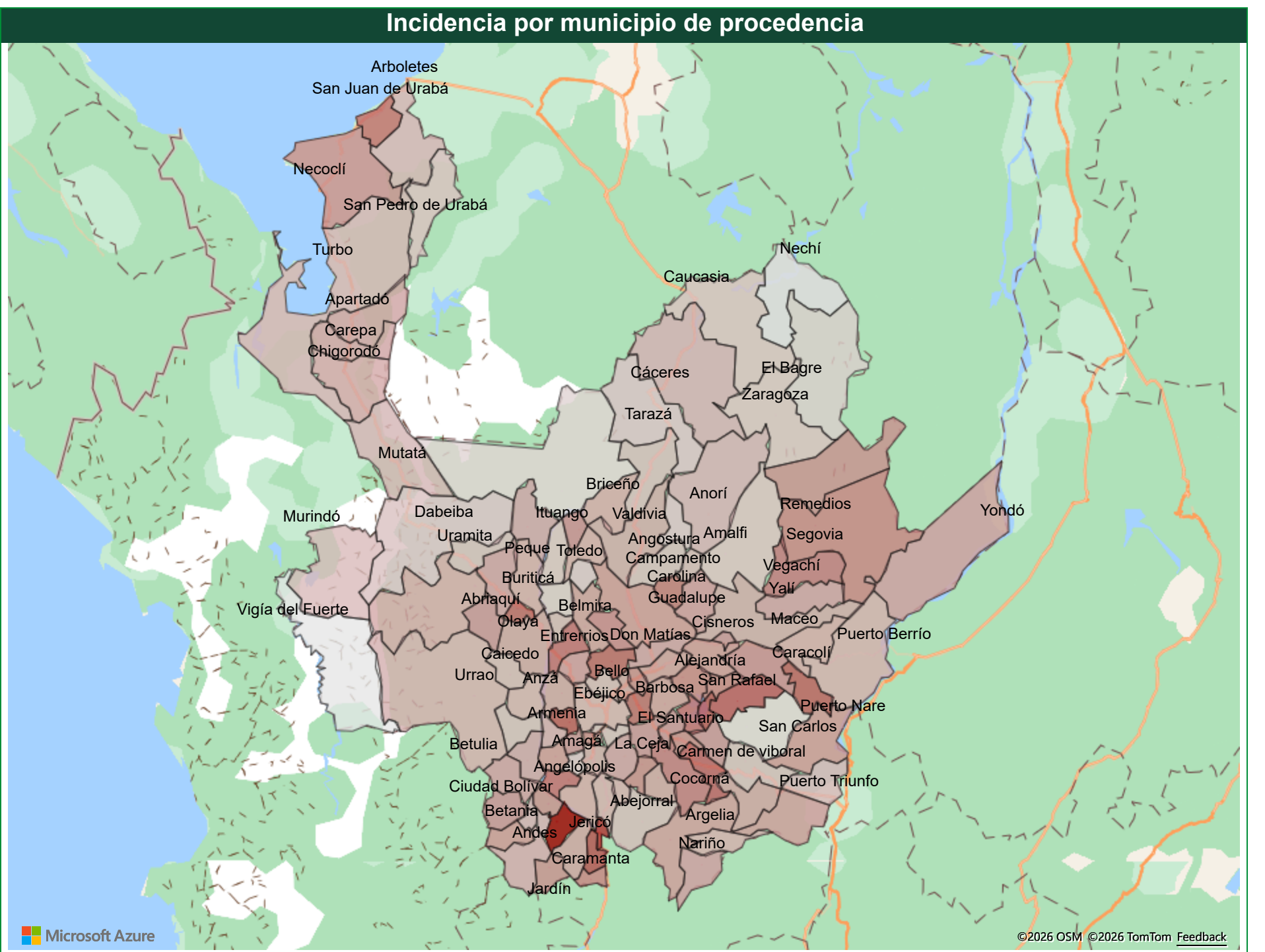
Todas

Limpiar Filtros



Pertenenencia étnica	
Étnia	Total
Otro	14779
Negro, mulato afro colombiano	186
Indígena	21
Raizal	4
Rom, Gitano,	2
<b>Total</b>	<b>14992</b>

Incidencia por municipio de procedencia		
Municipio	Nº casos	Incidencia
Jericó	110	765,2
La Pintada	52	609,9
Valparaíso	34	506,4
Guatapé	47	484,8
Heliconia	24	476,4
San Rafael	82	471,0
Caracolí	21	465,6
Cocoró	72	447,5
San Pedro	98	439,7
Giraldó	28	437,2
Guepe	274	420,4
Sopetrán	68	411,5
Peñol	98	411,3
San Juan de Urabá	82	411,1
Venecia	51	410,9
Carolina	15	380,5
Vegachi	45	370,1
Carmen de viboral	255	366,4
Alejadria	18	340,6
Caramanta	15	333,4
Remedios	110	333,1
Concepción	17	332,6
Entreríos	42	329,8
La Estrella	268	322,5
Girardota	198	322,3
El Santuario	128	320,1
La Ceja	233	318,0
Toledo	15	310,9
San Roque	75	305,4
Tarso	20	305,1
Segovia	120	305,0
Jardín	47	304,5
Necolí	126	296,0
Marinilla	216	290,4
Angélopólis	18	290,2
Rionegro	445	288,6
Cisneros	29	287,4
Ciudad Bolívar	79	286,5
Granada	30	285,4
Abiriquí	8	285,0
Santo Domingo	38	281,0
Betania	30	279,7
Santa Rosa de Osos	112	278,2
Titiribí	32	277,4
Puerto Nare	43	275,9
Gómez Plata	28	269,9
San Jerónimo	49	267,1
San Vicente	65	262,4
Sonsón	94	261,3
Bélmira	16	260,1
Barbosa	165	260,0
El Retiro	68	249,8
Yondó	55	249,3
Salgar	47	248,3
Don Matías	49	247,6
Yalí	19	246,1
Cañasgordas	38	245,6
Nariño	27	245,5
Santafé de Antioquia	69	242,8
Copacabana	219	241,0
Támesis	40	239,9
Ebéjico	30	237,9
Sabaneta	253	237,2
La Unión	56	232,8
Apartadó	290	231,6
Carepa	118	231,6
San Francisco	14	231,1
Concordia	51	230,1
Poque	20	227,7
Yolombó	56	223,7
Yarumal	93	222,0
Caldas	196	220,0
Buriticá	24	217,9
Chigorodó	123	216,8
San Andrés de Cuerquia	16	216,2
Frontino	47	215,8
Maceo	19	214,1
Briceño	17	213,6
Fredonia	56	212,1
Armenia	11	207,2
Andes	92	202,8
Montebello	13	198,8
Medellín	5.018	196,5
Urrao	63	196,9
Santa Bárbara	58	196,8
Anza	15	195,3
Argelia	16	194,8
Puerto Berrio	76	193,9
Pueblorrico	17	187,8
Cáceres	54	185,8
Hispania	11	185,5
Anorí	39	185,4
Mutatá	25	180,9
Bello	1.075	178,6
Turbo	230	176,6
Calcedo	16	175,7
Arboletes	55	173,5
Olaya	6	173,3
Guadalupe	12	171,2
Puerto Triunfo	33	163,6
Envigado	428	161,7
Uramita	12	161,0
Itagüí	490	160,9
Angostura	20	159,9
San Luis	23	159,2
Abejorral	33	156,1
Valdivia	23	153,2
Betulia	26	153,1
Murindó	9	152,6
Zaragoza	37	138,1
Caucasia	125	133,2
San Pedro de Urabá	43	132,4
Sabanalarga	13	131,2
Amalfi	38	130,8
Tarazá	37	126,3
Dabeiba	31	125,0
San José de La Montaña	5	124,5
Amagá	40	121,7
Campamento	12	119,9
Liborina	13	119,8
El Bagre	56	99,6
Ituango	21	71,2
San Carlos	12	70,8
Nechí	13	44,2
Vigía del Fuerte	2	14,90



Especie agresora, su ubicación y tipo de exposición de la agresión									
Tipo de Exposición Especie Agresora	Exposición grave			Exposición leve			No exposición		
	Total	Ubicación Perdido	Ubicación Observable	Total	Ubicación Perdido	Ubicación Observable	Total	Ubicación Perdido	Ubicación Observable
Perro	1268	1216	37	1072	998	40	9748	5	9658
Gato	415	387	22	98	73	15	2119	3	2100
Murciélago	61	1							
Otros silvestres	52			1					
Equidos	40		1				1		
Porcino (cerdo)	33								
Humano	15			4			4		
Mico	23								
Grandes roedores	11			1			5		
Bovino-Bufalino	12								
Zorro	8								
Ovino-Caprimo	1								
Total	1939	1604	60	1176	1071	55	11877	8	11758

Tipo de exposición y vacuna antirrábica						
Aplicación de Vacuna Tipo de Exposición	No		Sí		Total	
	Número	Porcentaje	Número	Porcentaje	Número	Porcentaje
Exposición grave	11	0,57%	1926	99,43%	1937	100,00%
Exposición leve	49	4,22%	1113	95,78%	1162	100,00%
No exposición	11617	98,77%	145	1,23%	11762	100,00%
Total	11677	78,57%	3184	21,43%	14861	100,00%

Tipo de Exposición y Suero Antirrábico						
Aplicación de Suero Tipo de Exposición	No		Sí		Total	
	Número	Porcentaje	Número	Porcentaje	Número	Porcentaje
Exposición grave	89	4,60%	1.846	95,40%	1.935	100,00%
Exposición leve	1.096	94,73%	61	5,27%	1.157	100,00%
No exposición	11.724	99,71%	34	0,29%	11.758	100,00%
Total	12.909	86,93%	1.941	13,07%	14.850	100,00%